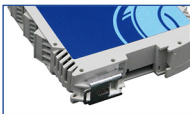


FC1910 数字称重变送器



产品简介

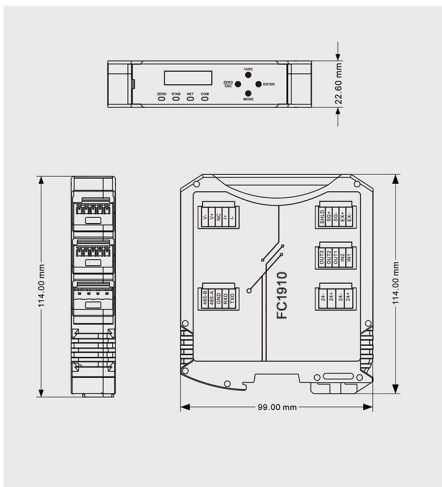
FC1910是一款扁平式设计，卡轨式安装的数字称重变送器。该产品采用中英文显示，具有体积小、性能稳定、操作简单等特点。可广泛应用于粮食、饲料、化工、建材等需要重量变送、控制的应用场合。



产品特点

- 高精度A/D
- 扁平的节省空间设计，标准35mm导轨式安装
- OLED中英文显示，方便操作使用
- 支持皮重、预置皮重功能
标配2入3出开关量
- 标配RS485+RS232双向隔离串口，支持远程调试
- 可选配16位高精度模拟量输出，支持4~20mA, 0~5V, 0~10V及自定义输出

产品描述



技术参数

一般规格	开关电源	DC24V
	工作温度	-10 ~ 40°C
	最大湿度	90% R.H 不可结露
A/D 转换	A/D 性能	24位 Delta-Sigma
	A/D 转换速度	120/240/480 次/秒可调
	非线性	0.01% F.S
	增益漂移	10PPM/°C
	输入灵敏度	0.02uV/d
	输入范围	0.00~15mV
	最高显示精度	1/100000
	传感器电源	DC5V 100mA(MAX)
	输入阻抗	10MΩ
I/O部分	零点调整范围	0.02~8mV (传感器为2mV/V/时)
	输入端	2, 低电平有效 清零/去皮 / 触发预置点 n (n=1/2/3/4)
	输出端	3, 单路驱动电流500mA 稳定/溢出/触发点n输出 (n=1/2/3/4) / 上限/中限/下限

SETP

Guangzhou Songzhan M&E Technology Co., Ltd.
 Address: No. 23, Taian Rd., Dalong community.,
 Panyu Dist., Guangzhou city, Guangdong, China
 Tel: +86 20 39966550
 Fax: +86 20 39966551
 Web Site: www.songzhan.com.cn

